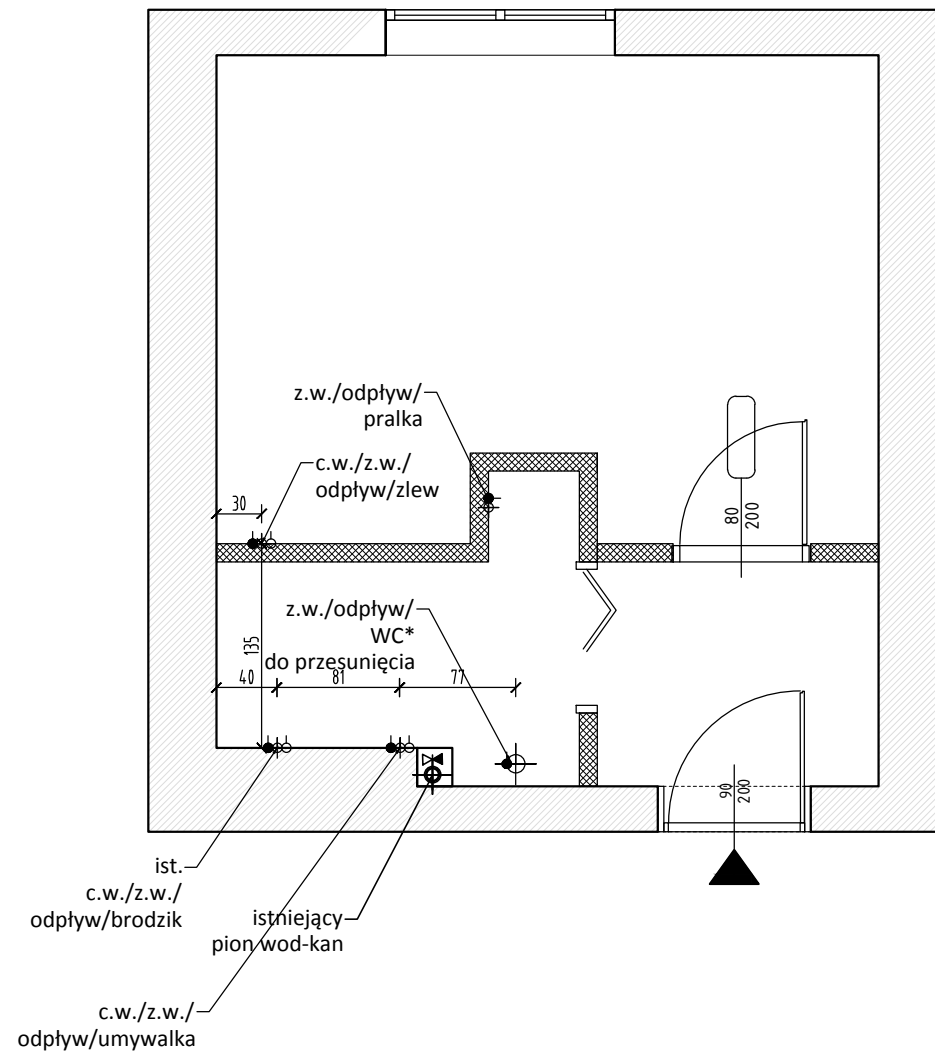
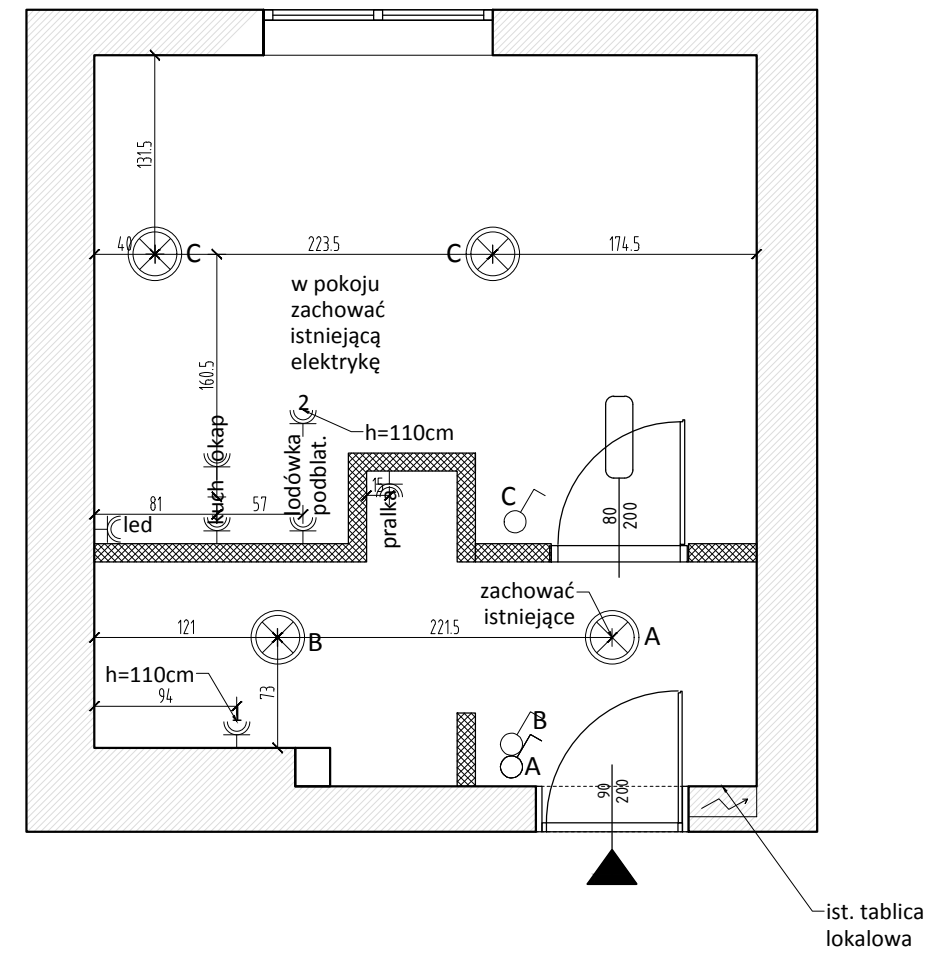


Rzut instalacji wod-kan



Rzut instalacji elektrycznej



- Uwagi ogólne :
1. wszystkie wysokości podane na rys. liczone są od pow. wykończonej posadzki;
 2. wszystkie wymiary sprawdzić w naturze na miejscu budowy;
 3. wykonując inwentaryzację przyjęto, że posadzki, ściany i stropy są równe, stąd przyjęte wymiary, należy potwierdzić "z natury", a ewent. rozbieżności zgłosić projektantowi;
 4. wszelkie rozbieżne z rys. rozwiązania tech., należy skonsultować z projektantem;
 5. materiały do ustalenia na etapie realizacji, należy skonsultować z projektantem oraz z rysunkiem : zestawienie materiałów;
 6. +0,00 -projektowane zero lokalu: poziom istniejącej posadzki wysokiego parteru
 7. projekt aranżacji wnętrz należy czytać z zatwierdzoną dokumentacją Projektu Budowlanego obiektu oraz z przynależnymi do niego ekspertyzami, opiniami, pozwoleniami i uzgodnieniami ect.;
 8. prace budowlane i wykonawstwo prowadzić zgodnie z obowiązującymi normami, przepisami i zasadami wiedzy technicznej ;

INWESTOR / ZAMAWIAJĄCY:
Fundacja Fundusz Współpracy
 ul. Górnośląska 4a
 00 - 444 Warszawa

OBIEKT / ADRES:
Projekt aranżacji wnętrza lokalu nr 12
 przy ulicy Kopińskiej 214
 02 - 321 Warszawa

ARCHITEKTURA:
 Cubemaps Studio
 Aleksandra Kryut
 64-930 Dolaszewo ul. Kasztanowa 32 tel. 601 948 300

Imię i nazwisko:		Podpis:
Autor koncepcji, opracowanie:	mgr inż. arch. Aleksandra Kryut	
Nazwa rysunku:	Rzut mieszkania - schemat instalacji wod-kan oraz instalacji elektrycznej	
Faza:	PROJEKT ARANŻACJI WNEȚRZ	Nr rys.
Branża:	ARCHITEKTURA	A 02
Skala:	1:50	
Data:	13.12.2020	Rewizja:
Prawa autorskie zastrzeżone. Ustawa z dn. 4.02.1994 r.		